

Safety chez Swisscom

Séminaire international PRAISE - 07.03.2012

„Identifier, Evaluer et Prévenir le risque routier professionnel“

Carlo Bertolini, Senior Security Manager Safety
Security SCS, Strategy & Guidance



swisscom

- 
1. L'entreprise Swisscom
 2. Safety auprès de Swisscom
 3. Situation initiale (chiffres et réalité!)
 4. Campagne de sensibilisation 2010-2013
 5. Campagne 2011 "Alcool au volant"

Safety chez Swisscom

Le spécialiste “Sécurité au travail&Protection de la santé”

BERTOLINI Carlo

- Vira Gambarogno (TI)
- Né à Locarno (TI) le 16.09.1965
- Ingénieur en sécurité au travail&protection de la santé
- Expert en protection anti-incendie „CFPA-Europe“
- Disability Manager (y compris Case Management)



- Chef des arbitres CH d'élite (*arbitre FIFA jusqu'au 2011*)
- Golf



Swisscom
c'est nous!

L'entreprise Swisscom

L'entreprise Swisscom

Notre engagement

«Nous relions les hommes.»

«Nous enrichissons et simplifions la vie de nos clients.»

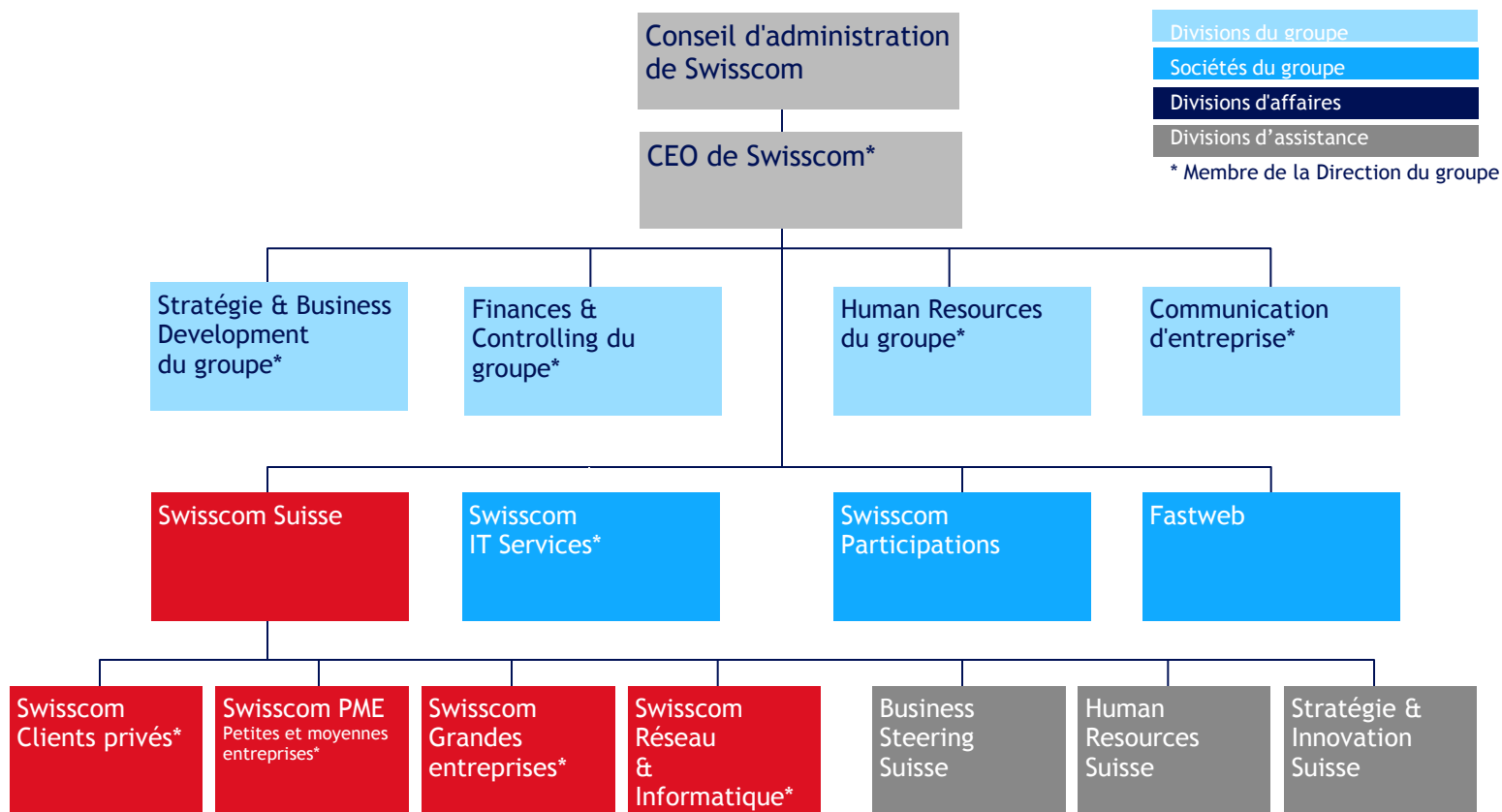
«Nous suscitons l'enthousiasme par notre compétence, notre fiabilité et notre joie de vivre.»

Chaque année

- 3,6 millions de clients téléphonent avec Swisscom pendant 4,6 ans.
- 5,8 millions de clients de téléphonie mobile envoient plus de 2 milliards de SMS
- nous conseillons 4 millions de clients

L'entreprise Swisscom

Notre structure



Facturations netto (en millions de CHF)	11'988	-0,1 %
Résultat d'exploitation EBITDA (en millions de CHF)	4'597	-1,9 %
Collaborateurs (équivalents plein temps)	19'547	0,3 %

Portrait of Switzerland

- Capital Berne
- Languages German (63.7 %), French (20.4%), Italian (6.5%), Rumantsch (0.5%)
Other (9 %)
- Population 7,8 Mio.
(79 % Swiss, 21 % Foreigners)
- Area 41,285 km²
(land: 39,770 km², water: 1,520 km²)
- Terrain mostly mountains with a central plateau of rolling hills, plains, and large lakes landlocked; crossroads of northern and southern Europe; along with southeastern France, northern Italy, and southwestern Austria, has the highest elevations in the Alps
- Elevation extremes lowest point: Lake Maggiore 195 m
highest point: Dufourspitze 4,634 m
- Climate temperate, but varies with altitude; cold, cloudy, rainy/snowy winters; cool to warm, cloudy, humid summers with occasional showers



Système / Organisation



- Objectifs
- Définitions

- Système Safety
- Organisation et rôles

- Dangers chez SC
- Organes d'exécution

- Auditing et contrôles

Bases légales



- Délimitations
- Documents de référence

- 051 Achats (machines, appareils, EPI)

- 099 Droits & obligations Collaborateur / Supérieur

- Responsabilité pénale

Sécurité au travail

- Travaux isolés
- Utilisation EPI
- Travaux sur les poteaux en bois
- Travaux sur mâts d'antennes
- Travaux en hauteur

- 008 Travaux dans les puits d'accès
- 009 Travaux dans les puits: détection de gaz
- 010 Travaux dans des fossés
- 011 Travaux dans les chambres à câbles
- 012 Transports héliportés
- 014 Travaux au froid
- 015 Maniement de STFO et d'appareils à laser
- 016 Sécurité sur et aux abords des voies

- 018 Comportement à adopter face à un risque d'avalanche
- 020 Utilisation d'échelles
- 025 Levage et port de charges (générale)
- 026 Levage couverts de regard
- 027 Travaux avec plates-formes élévatrices
- 029 Travaux avec une tronçonneuse
- 030 Travaux avec machines à meuler
- 031 Soudage, coupage et techniques connexes

- 032 Travaux sur installations sous tension
- 036 Travaux sur installations à basse tension
- 037 Utilisation d'outils à main
- 040 Travaux sur les routes
- 041 Travaux dans les tunnels routiers
- 042 Travaux de commutation à proximité des routes
- 043 Déblayage de la neige au Jungfraujoch
- 044 Travaux avec gaz propane

- 045 Transport et stockage de bouteilles sous pression
- 046 Danger lié au biogaz
- 050 Principes pour l'exploitation d'un entrepôt
- 054 Usage interne de bicyclettes
- 056 Sécurité en service extérieur
- 060 Manipulation de substances dangereuses
- 061 Travaux et transport batteries / USV
- 070 Alcool, drogues, médicaments

Safety chez Swisscom



- Règles

- Signaux

- Equipements de protection individuelle

- Protection incendie
- Interdictions

- Obligations
- Symboles de danger

- Sauvetage
- Avertissements

- Casque de protection 1 type «industriel»
- Casque de protection 2 type «alpinisme»

- Protection acoustique
- Gants

- Lunettes de protection
- Vêtements de signalisation

- Chaussures
- Vêtements de travail

- Appareil de détection de gaz
- Equipements de sécurité antichute

Protection de la santé

En général



- 057 Manipulation de l'amiante
- 059 Manipulation photocopieuses/imprimantes
- 063 Elimination des composants radioactifs

- 065 Pandémie
- 067 Attention aux tiques!
- 068 Soleil, chaleur et ozone

- Protection des non-fumeurs
- 092 Protection de la femme
- 093 Protection de la jeunesse

- 094 Travail de nuit
- 097 Entretien et nettoyage
- 098 Eau potable

- 095 Vestiaires/toilettes
- 096 Temps de travail et de repos

Ergonomie



- Exigences générales
- Climat des locaux

- 080 Travailler à l'écran
- Travailler debout

- Travailler assis

- Ameublement

- Lumière/éclairage

Emergency



Comportement en cas de ...

060



Accident



Incendie



Evacuation



Alarme «Sauvetage mâts»

Observer la carte d'urgence!



Safety chez Swisscom

Parc de véhicules



- UO responsable: Fleet Management Swisscom
- env. 4'000 utilisateurs de véhicules
- env. 2'500 véhicules dont:
 - 75% de voitures, combi
 - 15% de véhicules de transport de matériel
 - 5% de pick-up
- „Age“ moyen de la flotte: env. 2 ½ ans

Safety chez Swisscom

Quelques chiffres

	TREND	2010	2009	2008	2007
1. Dégâts					
▪ Nombre de cas		1'957	1'947	1'854	1'858
▪ Côuts totales (CHF)	↑	2'071'468	1'868'322	1'787'000	1'657'000
▪ Moyenne (par cas)		1'058	960	964	892
2. Divers					
▪ N° kilomètre (en Mill.)	↓	66.1	69.5	71	66
		-4.9%	-2.1%	+7.6%	
3. Amendes					
▪ Amende (p.ex. Parking)	↓	3'048	3'480	3'475	3'378
		-12.4%	+0.1%	+2.9%	
4. Accidents (% accidents tot.)					
▪ NON professionnel	↔	13.5%	12.7%	12.4%	
▪ Professionnel		9.3%	11.2%	8.4%	



Safety chez Swisscom

Notre VISION

- “0” Accidents graves et mortels dans le cadre de la circulation routière (intégrité physique)
- “0” Dégâts matériels
- “0” Amendes



Safety chez Swisscom

La réalité! ^{1/2}

1. Maîtrise du véhicule



2. Rotue glacée



3. Route glacée



4. Collision avec tiers



Safety chez Swisscom

La réalité! 2/2

5. Alcool/drogues au volant



7. Coup de sommeil



6. Maîtrise du véhicule



8. Dispositif de sécurité



Safety chez Swisscom

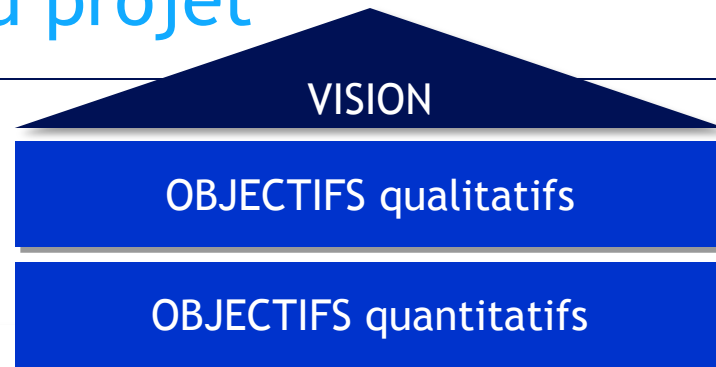
Dommmages - Causes clarifiées

- Les causes sont réparties en 17 catégories (*statistiques 2004-2010*)
- Catégories retenues pour la campagne:
 - 2° : *Inattention pendant la conduite/manoeuvre* 2'218 (2010: 229)
 - 5° : *Marche arrière* 1'243 (2010: 157)
 - 6° : *Maîtrise insuffisante du véhicule, distraction* 1'136 (2010: 243)
 - 10° : *Approche/proximité excessive* 265 (2010: 33)



Safety chez Swisscom

Aspects principaux du projet



VISION

- „0“ Accidents graves et mortels dans le cadre de la circulation routière (intégrité physique)
- „0“ Dégâts matériels
- „0“ Amendes

OBJECTIFS qualitatifs

- Eviter toute détérioration de l'image
- Augmenter la sécurité des collaborateurs (*via la sensibilisation en faveur d'un comportement correct et sûr*)
- Réduire les interruptions au sein de l'entreprise

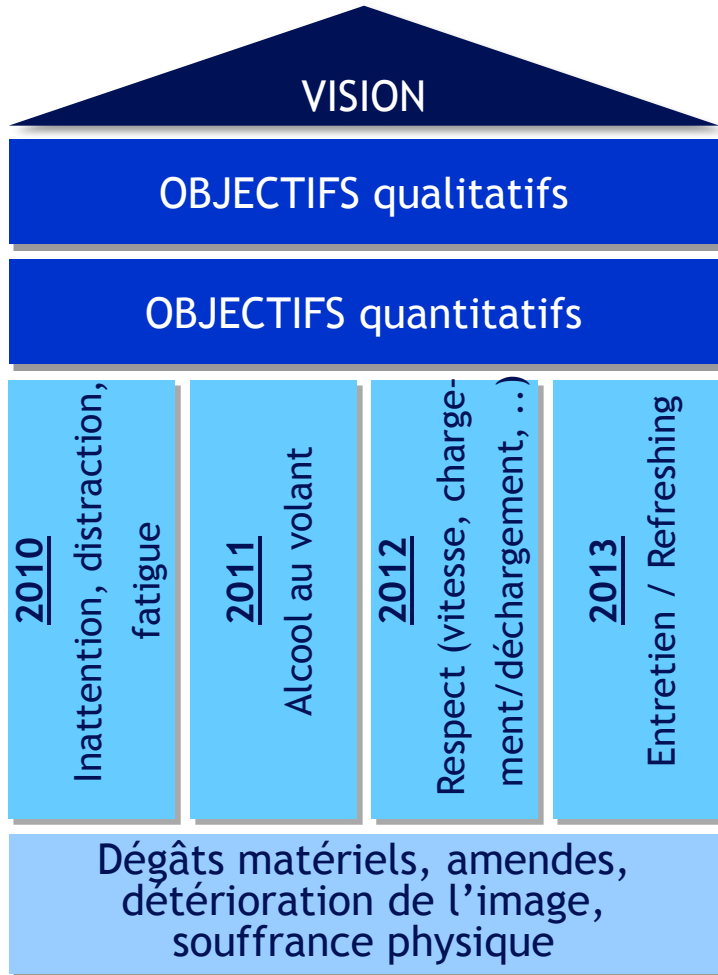
OBJECTIFS quantitatifs

- Dégâts (cas): réduction de 5% par an à compter de 2011
- Amendes: réduction de 5% par an à compter de 2011
- Norme ISO 39001: certification Fleet-Management pour 2013

Safety chez Swisscom

Aspects principaux du projet

16



Thèmes principaux abordés au cours 2010-2013

- 2010: **Inattention, distraction, fatigue**
- 2011: **Alcool au volant**
- 2012: **Respect** (vitesse, chargement/déchargement, etc.)
- 2013: **Entretien / Refreshing**

Collaboration avec:

bpa: Bureau de prévention des accidents



Safety chez Swisscom

Support de publicité



2011

La conduite intelligente

Protégez-vous et vos proches!

En Suisse, environ 100 000 personnes sont chaque année victimes d'un accident de la route, pour 350 décès. L'alcool intervient dans 15% des accidents graves.

Conduisez intelligemment et contribuez ainsi à éviter des accidents: lorsque vous prenez le volant, renoncez purement et simplement à consommer de l'alcool ou d'autres excitants.

Veuillez noter que

- > l'alcool ou les autres excitants sont généralement interdits pendant les heures de travail
- > et que l'association de l'alcool et de médicaments ou même de drogues est très risquée.

Vous trouverez plus de renseignements sur la sécurité routière sur intranet sous <http://scs/security>

La conduite intelligente

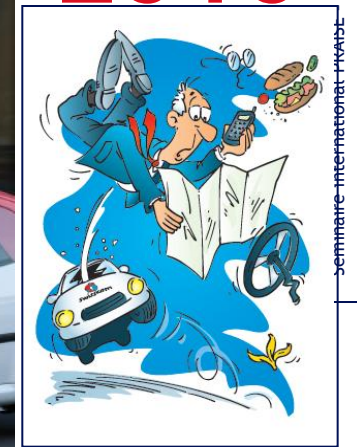
Protégez-vous et vos proches.

En Suisse, environ 100 000 personnes sont chaque année victimes d'un accident de la route, pour 350 décès. L'alcool intervient dans 15% des accidents graves.

Conduisez intelligemment et contribuez ainsi à éviter des accidents: lorsque vous prenez le volant, renoncez purement et simplement à consommer de l'alcool ou d'autres excitants.

Vous trouverez plus de renseignements sur la sécurité routière sur intranet sous <http://scs/security>

2010



Safety chez Swisscom

Campagne 2011 „Roadshows“

18

La conduite intelligente

Protégez-vous et vos proches!

En Suisse, environ 100 000 personnes sont chaque année victimes d'un accident de la route, pour 350 décès. L'alcool intervient dans 15% des accidents graves.

Conduisez intelligemment et contribuez ainsi à éviter des accidents: Lorsque vous prenez le volant, renoncez purement et simplement à consommer de l'alcool ou d'autres excitants.

Veillez noter que

- > l'alcool ou les autres excitants sont généralement interdits pendant les heures de travail
- > et que l'association de l'alcool et de médicaments ou même de drogues est très risquée.

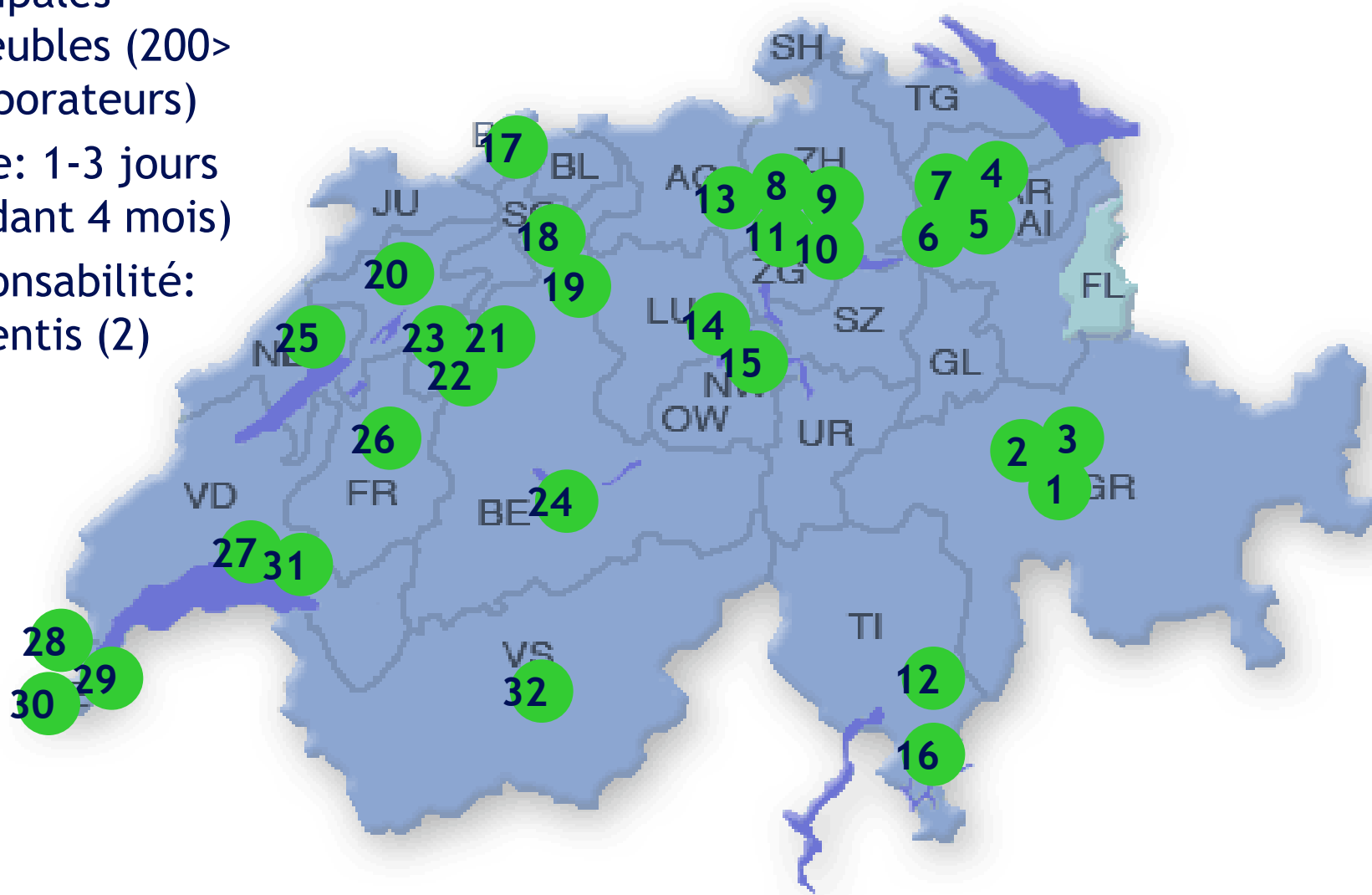
Vous trouverez plus de renseignements sur la sécurité routière sur intranet sous <http://scs/security>



Safety chez Swisscom

Roadshows

- Principales immeubles (200> collaborateurs)
- Durée: 1-3 jours (pendant 4 mois)
- Responsabilité: apprentis (2)









Swisscom (Schweiz) AG - Security SCS - 3050 Bern



Swisscom (Schweiz) AG - Security SCS - 3050 Bern



Swisscom (Schweiz) AG - Security SCS - 3050 Bern




Schütze dich
und deine
Lieben!
—
Protégez-
vous et vos
proches!
—
Proteggi
te stesso e
i tuoi cari!

Swisscom (Schweiz) AG - Security SCS - 3050 Bern

Safety chez Swisscom

Support de publicité



swisscom

Protégez-vous et vos proches!


L'alcool intervient dans 15% des accidents graves,
... et les conséquences sont gravissimes:

- > Un décès de la circulation sur 6 est provoqué par un conducteur en état d'ébriété!
- > 1 cas d'invalidité sur 5 accidents de la circulation
- > Amendes, mesures administratives, retrait de permis

Au demeurant, 15 à 25% des accidents du travail sont également dus à la consommation d'alcool.

Quelques faits:

- > Un verre normal d'une boisson alcoolisée génère en moyenne un taux d'alcoolémie de 0,2 à 0,3 g/l
- > La décroissance de ce taux se fait à raison de 0,1 g par litre et par heure seulement!
- > Pendant le sommeil, cette baisse n'est pas plus rapide, de sorte qu'éventuellement, même le lendemain vous n'êtes pas en état de conduire
- > L'effet de l'alcool et la diminution du taux d'alcoolémie ne sont pas atténués par les repas. Le café peut même retarder la baisse du taux d'alcoolémie



swisscom

Renoncez à l'alcool au volant!

Roulez malin et contribuez à éviter les accidents:

- > Lorsque vous devez conduire, renoncez totalement à l'alcool et aux autres stupéfiants

Notez également

- > que l'alcool ou les autres stupéfiants sont généralement interdits pendant le travail
- > et que les médicaments peuvent également réduire la capacité de performance ou entraîner une somnolence. En conséquence, suivez les conseils des médecins et pharmaciens et les instructions figurant sur la notice d'utilisation des médicaments. Faites preuve d'une prudence toute particulière en cas d'absorption simultanée de plusieurs médicaments et évitez la combinaison avec l'alcool!

Prendre ses responsabilités

Les lois et contrôles peuvent être utiles, mais ce qui est déterminant, c'est un usage responsable de l'alcool. Par conséquent... celui qui conduit ne boit pas!

1. Peut-on faire chuter le taux d'alcoolémie en ingérant du café, certains jus de fruit ou médicaments?

- Oui, car ces derniers stimulent l'activité du foie
- Oui, mais seulement pour une courte durée
- Non, en dehors du temps, rien ne peut faire baisser le taux d'alcoolémie

2. Un automobiliste contrôlé positif avec 0,9% d'alcool dans le sang provoque un accident. Sa voiture est irréparable. Son assurance tous risques devra-t-elle couvrir les dommages?

- Oui
- Non, ses prestations seront restreintes

3. À partir de quel taux le permis de conduire est-il retiré, par exemple lorsque vous ne roulez pas droit?

- à partir de 0.5 pour mille
- à partir de 0.8 pour mille
- à partir de 1.3 pour mille

4. Chez Swisscom, la consigne de travail interne est la suivante

- l'alcool ou les autres excitants sont formellement interdits pendant les heures de travail
- Il est uniquement interdit de consommer de l'alcool lors de déplacements professionnels en voiture
- Il est permis de consommer de l'alcool durant les heures de travail, mais le taux maximum toléré est de 0.5 pour mille

Nom: _____

Unité d'organisation: _____

Safety chez Swisscom

Valeurs (indicateurs)

- Intranet
 - Intranet
 - Formation
 - SMS
 - Roadshow
- Hotspot - Informations
Newsletter Fleet-Management
Multiplicateurs
Message de sensibilisation
Sensibilisation (y compris concours)



Safety chez Swisscom - Campagne 2012

Respect (vitesse, chargement/déchargement, etc.)

25



07.03.2012

Séminaire international PRAISE - Work-Related Road Safety - Paris (France)

Merci pour l'attention!



Pour informations:

Swisscom (Suisse) SA

Carlo Bertolini, SiBe Safety SCS

SCS-NIT-NIO-SE-GUI

Telefono +41 (0)79 337 44 40

Email carlo.bertolini@swisscom.com

www.swisscom.ch

<http://scs/security>